



NADÈGE ROSSATO

SANS QUEUE NI TÊTE

concert théâtral - chanson à texte

contact

booking@nadegerossatochanson.fr

06 33 06 31 42

le spectacle

Si Barbara et Didier Super avaient une fille, ce serait Nadège Rossato

Création 2027

Genre - concert théâtral tout public à partir de 12 ans, intérieur et extérieur

Durée estimée - 1h30 (durée ajustable)

Spectacle autonome - 2 à 3 personnes en tournée au départ de Toulouse (31)

« Sans queue » car elle est une femme cisgenre*, « sans tête » car elle est une femme. Le ton est donné !

Dans la tradition des chansonniers, Nadège Rossato, accompagnée au piano par Daniel Masson, mêle compositions originales intimes et prises de paroles cocasses autour du féminisme et des luttes qui l'animent.

Ses chansons parlent de son intime et de la femme qu'elle est. Ses textes explorent avec franchise et sensibilité le rapport au corps, la peur de la solitude, le désir de plaire, les violences sexistes, l'injonction à la norme, etc. Des thèmes pouvant faire écho à bien d'autres femmes. Le ton est volontairement provocateur et elle prend un malin plaisir à malmener son pianiste. Les incursions théâtrales prennent plusieurs formes comme par exemple celles d'un "question pour une championne", d'un récit performatif accéléré de l'histoire du féminisme, ou encore de l'apparition d'une fée punk. L'ironie et le grinçant laissent aussi la place à des percées lyriques et poétiques en musique, où se déploie l'émotion.

Dans ce projet à la croisée de la musique et du théâtre, du cabaret et du récital, du one-woman-show et du duo piano-voix, Nadège Rossato revendique une parole libre et incarnée, voulant apporter sa pierre à l'édifice dans la lutte contre le patriarcat. Vaste ambition !

*dont l'identité de genre correspond au sexe qui a été assigné à la naissance





les chansons

Elles sont écrites et composées par Nadège Rossato et arrangées par Daniel Masson. Pour ce concert il y a quinze créations originales et deux reprises.

repas royal chanson intime sur le rapport à la nourriture et au corps

dans le collimateur des gens normaux comment se sentir « normale », comment se sentir une « femme normale » quand on n'est pas dans le droit chemin de ce que nous dicte la société

safari avec une gouaille bien trempée, une valse humoristique qui encourage chaque animal femelle à se rebeller contre l'autorité patriarcale établie

être celle la prise de conscience d'une femme battue sous emprise de son conjoint qui trouve la force de se libérer de son bourreau

la chanson des enfants une fée vient chanter les maux du monde aux grands enfants qui se cachent en chacun·e d'entre nous. A ne pas mettre dans toutes les oreilles, et surtout pas dans les oreilles des enfants !

fin de soirée une chanson sur la solitude et la peur de se retrouver face à soi-même

la ronde un lipsync sur quelques masculinistes de notre société, et un mantra pour s'en exorciser

Marguerite un hommage à Marguerite Sirvens et à l'art brut

je t'ai offert la dépendance amoureuse face à des personnes pas toujours bien intentionnées

artiste ou chanter le syndrome de l'imposture et l'illégitimité en tant que créatrice

et alors ? un hymne féministe, variations sur les insultes envers les féministes

comme une envie une balade sur la pulsion et le désir

la chanson de droite un running gag, une chanson pop-up pleine d'humour pour séduire même le public de droite

à travers une chanson sur le deuil et la perte de l'être aimé

je te crois pour toutes les femmes abusées, agressées, violée, on vous crois

mademoiselle dites-moi donc une reprise de cette chanson réaliste de 1930 de La Bolduc en duo avec Ovila Légaré, un dialogue entre ces deux-là qui s'apparenterait fort à du harcèlement de rue

the lord was a woman une reprise du blues de Candy Kane, Dieu étant une femme

extraits

DANS LE COLLIMATEUR DES GENS NORMAUX

Et si mon ventre
ne s'arrondit jamais
Et si mes yeux
ne se noircissent jamais
Est ce que je reste une femme?

Si je ne vais
jamais accompagnée
Si je n'attends
jamais qu'il soit rentré
Est ce que je reste une femme?

Si je n'parle pas
de garde partagée
si je n'fais pas
celle qu'il faut protéger
Est ce que je reste une femme?

JE TE CROIS

Je te crois quand tu me dis
Que t'as subi un abus
Peu importe ce que t'as bu
Peu importe ta minijupe

Je te crois quand tu me dis
Que tu l'as jamais désiré
Même si vous étiez mariés
Il t'a violée des années

Je te crois quand tu me dis
Qu'on t'a suivi dans la rue
Que ce soit l'jour ou la nuit
Y a eu plusieurs inconnus

Je te crois quand tu me dis
Qu'il était bon professeur
Un jour il a insisté
Là tu te caches et tu pleures

Je te crois quand tu me dis
Que tu ne l'as jamais su
Que le soir il te droguait
T'offrait à des inconnus

Je te crois quand tu me dis
Qu'ils t'ont à peine écoutée
La police ne t'a pas cru
Ils n'ont fait que te juger



LA CHANSON DES ENFANTS

Les enfants écoutez bien
Je vais vous conter le monde
Les enfants ce n'est pas rien
De se faire conter le monde

Si vous avez un zizi
Vous direz "j'suis un garçon"
Et vous serez une gentille fille
Si vous avez un petit con

Surtout faut vous conformer
Au genre de votre naissance
Il faudra pas en changer
Sinon vous serait des monstres

Et pour tous les malchanceux
Qui seront entre les deux
On vous coupera des morceaux
Pour être tout propre tout beau

REPAS ROYAL

Bien au dessus de ma carcasse
Celle qui me cache, ma carapace
Derrière des litres de cassure
Je suis au chaud sous mon armure

Alors je mange comme on se cache
Comme on expire et je m'attache
A ceux qui me prennent pour une conne
Qui veulent mon cul, qui me trouvent bonne

Repas Royal
Poulet à l'ail
Faisant rôti
Cuisses de perdrix
Gencives de porc
Assiettes en or
Tourte à la crème
Repas de reine

distribution

textes, compositions, interprétation - Nadège Rossato
arrangements, accompagnement piano - Daniel Masson
complicité artistique - Louise Tardif, Charlotte Castella
production, diffusion, administration - La Petite Prod 31
copyright photos, vidéos - Frédéric Morel
partenaires - Centre Culturel Alban Minville (31), L'Agit (31), Association
3PA (31), Maison de la Terre (31), Arène Coin de Culture en Campagne
(82), La Baleine Blanche (65), Collectif PFFF (31), et recherches en cours
soutiens financiers - Département Haute-Garonne (en cours)

NADÈGE ROSSATO

En parallèle de sa formation de comédienne au conservatoire de théâtre de Toulouse, Nadège Rossato a travaillé sa technique vocale et le chant. Chanter c'était un peu son rêve, depuis toujours ! Adolescente, elle s'est faite accompagnée par son père, le pianiste Jean-Jacques Rossato, interprétant des reprises de chansons françaises : Piaf, Brel, Brassens, Barbara, etc. Aujourd'hui elle compose et écrit des chansons à partir de son intime et de ses engagements. Elle développe un univers musical et textuel qui s'inspire des chanteuses, des compositrices et des parolières françaises qu'elle admire : Carmen Maria Vega et sa gouaille sans pareil, Anne Sylvestre et son engagement sans faille, Barbara et sa grande sensibilité, GiedRé et son humour corrosif, ou encore Juliette, Marie-Paule Belle, Lynda Lemay ou Édith Piaf. Avec le spectacle Sans queue ni tête, elle présente pour la première fois ses chansons au public, accompagnée au piano par Daniel Masson. Concernant son actualité théâtrale, elle a co-fondé le Collectif Suzette et Nora avec lequel elle défend un théâtre de rue accessible au plus grand nombre : Crêpage de Chignons (2022) et Roÿ-Roÿ (2026). Elle a également co-fondé le Collectif PFFF où la performance et l'installation plastique sont déployées pour interroger les féminismes, les places des femmes et minorités de genre. Elle s'investit aussi dans la Tide Company : elle a joué et chanté dans Fuite (2016), elle est actuellement comédienne sur deux créations : Le Cas de Nozomi la Grenouille (2025) et Le Cas de Larry Smith (2025).





DANIEL MASSON

Une formation musicale, une formation de chef de chœur et une pratique vocale parallèle (Jean-Paul Caffy, José Alonzo...), des incursions dans le tango (El Gancho y la Barrida – Tango Minimal Orquesta), la musique de film et pour la danse et des chanteuses. La rencontre avec Le Boustrophédon, compagnie toulousaine conduit Daniel à une bifurcation professionnelle et il participe dès lors à la création des spectacles Court-Miracles , Camélia, La Vieille et son pianiste, Bleu Violon. Après Bernard Goujarde, le duo Luc Primaube, Gina la chanteuse énervée) et les quatuors vocaux Incanto et Artcanto, il poursuit l'aventure circassienne avec la Blao Company (Sors ! - concert théâtralisé), La Compagnie Singulière (AmalgameS) et La Compagnie du Vide (Le Concert à Juli). Il aime le mélange des genres, les fricassées de styles et cultive avec une grande joie l'accompagnement musical. Pas masochiste pour un sou, il apprécie toutefois être au service des projets dans lesquels il s'engage. D'autres spectacles sont en cours de création, ce qui le fatigue mais continue à le réjouir!

LOUISE TARDIF

Louise se forme au CRR de Rennes, de Lyon puis en Classe Labo à Toulouse et poursuit sa formation en danse par des stages au CDCN de Toulouse. Elle lance deux collectifs : le Collectif PFFF (installations et performances sur le féminisme) et le COLP (mise en espace public de textes de théâtre contemporain). Elle travaille en tant que comédienne auprès du Groupe Merci (Trust, J'accepte), MégaSuperThéâtre (Les Assemblés, À quoi tu penses?), Carnage Productions (Zero Killed), Théâtre de l'Or Bleu (Les trois petites sœurs). Louise met en scène le solo UNjE de la compagnie La VégaNova et joue dans VOYOUeS (création 2025). Elle intervient régulièrement en regard extérieur avec des compagnies de théâtre, danse et cirque (MMCC, Collectif Suzette et Nora, Cirque Le Bruit, KitschKong).

CHARLOTTE CASTELLAT

Charlotte s'est formée au CRR de Toulouse où elle a étudié le violoncelle, la danse puis le théâtre (Classe Labo), faisant d'elle une artiste pluri-disciplinaire avide d'expériences. En autodidacte, elle se met au piano, au ukulélé, à la composition et s'initie à la performance avec les membres du Collectif PFFF. Dès ses 18 ans, elle compose et joue dans les créations du Groupe Ex-Abrupto. Elle met des films muets en musique pour la Cinémathèque de Toulouse et travaille avec Michel Didym et Steve Shehan. Depuis 2015, elle travaille comme comédienne, musicienne et compositrice au sein de plusieurs compagnies : Commeunecie, Ah! le Destin, Le menteur Volontaire, l'Arène Théâtre, La Fleur du Boucan où elle met en scène et joue. Elle a aussi écrit un solo pluridisciplinaire et performatif, La Conférence rêvée, et rejoint cette saison la compagnie Les Voraces pour leur prochaine création : Orphée et Euridice. Enfin, elle donne des ateliers théâtre en collège.

fiche technique

durée estimée 1h30 - version courte disponible

arrivée sur place 3h avant (tant que création lumière non réalisée)

démontage 30 min

espace scénique ouverture 6m profondeur 4m - idéal
ouverture 3m profondeur 2m - minimum

matériel à fournir plein feu (en attente de création lumière prévue en 2027)
système son (dont deux retours bain de pied)
câbles XLR
deux pieds de micros
DIY pour sortie de synthétiseur
un tabouret haut

si vous ne possédez pas tout ou une partie de ce matériel,
merci de nous contacter

technique

besoin d'un-e régisseur-euse pour balances et le temps du spectacle
si lieu sans régisseur-euse merci de nous contacter

conditions d'accueil

accueil 2 interprètes
1 technicien-ne (si lieu sans régisseur-euse)

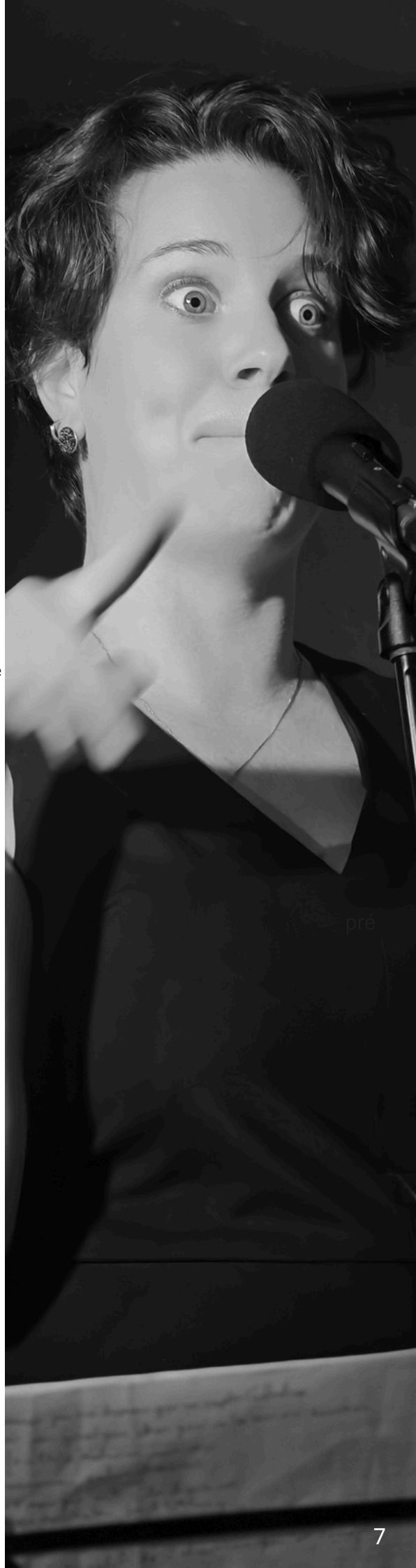
espace loge bienvenu

accès au véhicule proche de l'espace de jeu

hébergement prévoir hébergement le soir même de la représentation pour 2 à 3 personnes (lits différents) et la veille au soir si la représentation a lieu à plus de 100km de Toulouse
ou prévoir 2 à 3 défraiements journaliers au tarif selon la convention collective artistique et culturelle

repas prévoir catering
prévoir repas pour 2 à 3 personnes le soir de la représentation (ou prévoir 2 à 3 défraiements repas au tarif selon la convention collective artistique et culturelle)

transport 0,70 €/km au départ de Toulouse (aller/retour)



contact

booking@nadegerossatochanson.fr

06 33 06 31 42

site internet www.nadegerossatochanson.fr

instagram @nadegerossatochanson

youtube @nadegerossatochanson

La Petite Prod 31 - Association loi 1901

10 rue d'Arles 31500 Toulouse

Siret 894 821 115 00025 - code APE 9001Z

Licences PLATESV-D-2021-001307 PLATESV-D-2021-001305